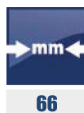


12 TON

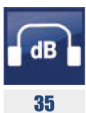
**ANTYWŁAMANIOWE
PRZESZKLONE KLASY RC3/C
PEŁNE KLASY RC4/C**



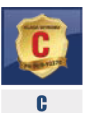
66



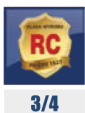
1,2/1,1



35



C



3/4



14/15

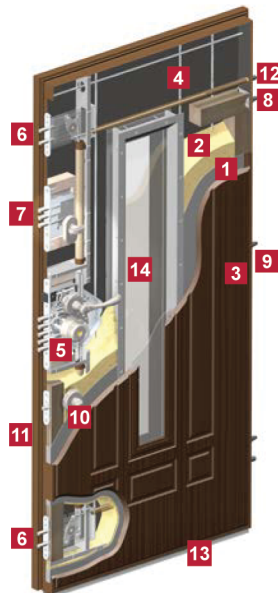


TAK

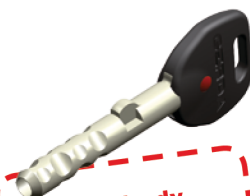
GSX/SX20

BUDOWA SKRZYDŁA DRZWI

1. stalowy korpus skrzydła drzwi wykonany z blachy ocynkowanej, lakierowanej
2. materiał izolacyjny – piana poliuretanowa bezfreonowa, samogasnąca o podwyższonej gęstości
3. wymienne okładziny panelowe z kompozytu na bazie drewna laminowane okleiną dekoracyjną lub lakierowane
4. kratownica z ceowników stalowych i prętów hartowanych
5. zamek główny centralny
6. zamek pomocniczy
7. zamek dodatkowy
8. stałe bolce przeciwwyważeniowe w metalowych wspornikach
9. wzmocnione regulowane zawiasy trójdzielne mocowane w metalowych wspornikach
10. sztywny łańcuch (wyposażenie opcjonalne)
11. boczne profile aluminiowe i uszczelka przylgowa
12. ruchomy rygiel poziomy strony zawiasowej
13. listwa zamykająca z odwodnieniem i uszczelką szczotkową
14. pakiet szybowy antywłamaniowy - GSX



Oferta wzornicza
na str. 3-10



4 miliardy
kombinacji klucza

Zobacz także
w internecie



WYPOSAŻENIE STANDARDOWE – W CENIE DRZWI

1. przeszkłone skrzydło stalowe, przylgowe z okładzinami panelowymi i bocznymi profilami aluminiowymi
2. zamek główny centralny ZW6000 klasy **7 C** wraz z zamkiem pomocniczym i ryglami poziomymi strony zawiasowej
3. zamek dodatkowy ZW550 klasy **7 C**
4. wzmocnione stałe bolce przeciwwyważeniowe
5. wzmocnione zawiasy trójdzielne z blokadą demontażu i aluminiowymi osłonkami
6. uszczelka przylgowa skrzydła drzwi
7. uszczelka szczotkowa skrzydła drzwi
8. ciepła ościeznica GERDA PERFOTHERM® z uszczelką (do wyboru profile FAP SL, FRP SL, FTP SL)
9. regulowany zaczep zapadki w ościeżnicy
10. próg użytkowy drewniany dębowy z uszczelką (19 mm lub 35 mm) lub nierdzewny ciepły metalowy GERDA PERFOTHERM® z uszczelką (19 mm lub 32 mm)

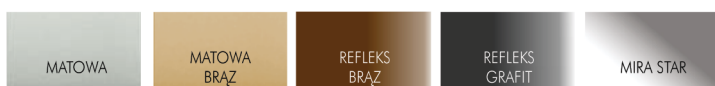
WYPOSAŻENIE OPCJONALNE – ZA DOPŁATĄ

1. zestawy osprzętu – str. 15
2. elementy osprzętu – str. 16
3. próg użytkowy drewniany NORWESKI z uszczelką i nakładką aluminiową – 25 zł
4. ciepła ościeznica z izolatorem termicznym i uszczelką FAZ SL (również w wersji dwukolorowej) – 150 zł
5. ciepła ościeznica aluminiowa GERDA ALUTERM z uszczelką i progim kompozytowym (również w wersji dwukolorowej) – 599 zł
6. próg montażowy wąski ościeżnicy FAP SL, FRP SL, FTP SL, FAZ SL – 16 zł
7. wyposażenie ościeżnicy w wbudowany elektroczep – 170 zł
8. doświetla stałe do drzwi GERDA GSX, SX20 – str. 14

PEŁNE WYPOSAŻENIE OPCJONALNE DOSTĘPNE NA STR. 16 – 17

NORMY	zamki do drzwi	klasy zabezpieczenia i odporności na wiercenie wg PN-EN 12209
	min 1 2 3 4 5 6 7 max	
	wkładki do zamków	klasy odporności na atak wg PN-EN 1303
min 0 1 2 max	klasy zabezpieczenia kodu klucza wg PN-EN1303	
min 1 2 3 4 5 6 max		
wkładki i zamki do drzwi	klasy odporności na włamanie wg KT/402/IMP/2009 (dla wkładek) wg KT/401/IMP/2009 (dla zamków)	
min T A B C max		

PODSTAWOWE RODZAJE SZYB (w cenie drzwi)



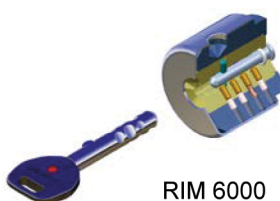
ROZMIARY DRZWI GSX



ROZMIARY DRZWI SX 20



*Rozmiar 100E dopłata 15% do ceny kompletu.



RIM 6000

SX 20



Zgodnie z raportem z badań

GSX



Zgodnie z raportem z badań

Kolory drzwi
na str. 18-19

WITRAŻE NA STRONIE 10